

IsoMet® 1000

Precision Sectioning Saw



*Designed to provide consistency
and superior cut surface quality.*

IsoMet® Serra de corte de precisão 1000

Projetada para quem exige consistência e versatilidade no corte, a IsoMet 1000 é uma serra de corte de precisão totalmente fechada, projetada para cortar vários tipos de materiais com deformação mínima, usando lâminas que variam de 4"-7" [102-178mm]. As diversas opções de visamento compatíveis permitem armazenar todos os tipos de formatos e tamanhos de amostras, permitindo ao usuário seccionar uma ampla variedade de materiais, frágeis ou dúcteis, incluindo metais, compósitos, cimentos, laminados, plásticos, eletrônica e biomateriais.

1

Obtenha excelente qualidade de superfície

Controle a taxa de alimentação com o braço alimentado por gravidade e minimize a deformação. Ajuste o peso do braço e o contrapeso para obter a combinação ideal de velocidade e qualidade da superfície.

2

Controle Intuitivo

Controle facilmente o comprimento de corte da amostra com a roda manual, que pode ser ajustada antes ou depois da visagem. Controle a velocidade do disco de corte e a escala de medição usando o painel touch-pad de membrana.

3

Extensas opções de visualização

O braço de amostra pode conter uma variedade de tornos compatíveis e também pode ser configurado para parar em uma altura ajustável específica.

4

Fácil limpeza e curativo

O tanque de refrigerante é fácil de remover para recuperação e limpeza de amostras. Ele também possui um botão de alimentação manual do bastão para vestir a lâmina.



O mandril de fixação 11-2482 facilita as seções longitudinais dos parafusos.



11-2484 Glass Slide Chuck contém amostras petrográficas para ressecção



O mandril de montagem 11-2489 é ideal para cortar amostras pequenas e cilíndricas de até 1,5 pol. [40 mm] de diâmetro



Os controles do braço de peso e do micrômetro estão convenientemente localizados fora do compartimento de corte.



O acessório para serra de mesa 11-2182 corta ou aparta efetivamente placas de circuito impresso ou amostras maiores.

Especificações técnicas

Operações

Tensão/Frequência/Fase	85-264 V, 50/60 Hz, monofásico
Peso	56 libras [25kg]
Dimensões	15,5 L x 21 P x 12 pol. A [394 x 533 x 305 mm]
Potência do motor	1/8 CV [90 W]
Classificação sonora	70dB – sem carga
Diâmetro da lâmina e mandril	lâmina de até 7 pol. [178 mm] e mandril de 0,5 pol. [12,7 mm]
Velocidade da roda	100-975 rpm ajustável



Approx. Weight: 56lbs [25kg]

Informações sobre pedidos

IsoMet 1000

Inclui:

Lâmina IsoMet 15LC de 6 pol. [152 mm] para corte de materiais duros e quebradiços, pesos variados, bastão de dressagem, flanges de 3 pol. [76 mm] e os seguintes mandris: sela simples, barra e tubo, wafer e amostra irregular

Número da peça	Tensão/Frequência
11-2180	85-264 VCA, 50/60 Hz



IsoMet®1000 acessórios

Mandril de sela simples

11-1187

Amostra máxima: 0,75 pol. [19 mm]



Mandril de barra e tubo

11-1184

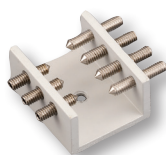
Amostra máxima: 0,5 pol. [13 mm]



Amostra Irregular Mandril

11-1185

Amostra máxima: 1 pol. [25 mm]



Mandril de bolacha

11-1186

1,125 x 2 pol. [29 x 51 mm]



Mandril de vácuo para Lâminas de vidro

11-1188

1,06 x 1,8 pol. [27 x 46 mm]



Acessório para serra de mesa

11-2182

Transforma a gravidade alimentou o IsoMet 1000 em uma conveniente serra de mesa



Respingo de serra de mesa

Guarda

11-2186

Pega respingos lubrificante



Mandril de sela simples

11-2487

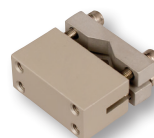
Selim Simples Médio
O mandril suporta amostras de até 1 pol. [25 mm]



Pequeno, Duplo Mandril de sela

11-1183

Mantém com segurança amostras de até 22 mm [0,875 pol.] a partir de 2 pontos



Conjunto de flange de alumínio

11-1191 1,75 pol. [44 mm]
11-1192 1,38 pol. [35 mm]
11-2678 2 pol. [50 mm]
11-2679 2,5 pol. [64 mm]
11-2282 3 pol. [76 mm]
11-2283 4 pol. [102 mm]
11-2284 5 pol. [127 mm]



Informações sobre pedidos

Lâminas de corte de precisão para IsoMet®Cortadores, mandril de 0,5 pol. [12,7 mm] (Qtd. 1)

[A espessura da lâmina está listada no número da peça]

Uso recomendado	4 pol. [102 mm]	5 pol. [127 mm]	6 pol. [102 mm]	7 pol. [102 mm]	Vestir Grudar*
IsoMet 30HC -Borracha de polímeros, materiais de goma macia		11-4239 0,030 pol. [0,76 mm]		11-4241 0,03 pol. [0,76 mm]	A lâmina não deve estar vestido
IsoMet 20HC -Seccionamento geral agressivo de materiais ferrosos e não ferrosos		11-4215 0,020 pol. [0,5 mm]		11-4237 0,025 pol. [0,6 mm]	11-1190 11-2490
IsoMet 15HC -Lâminas para uso rotineiro, compósitos de matriz metálica, placas de PC, osso, titânio, revestimentos de spray térmico	11-4244 0,012 pol. [0,3 mm]	11-4245 0,015 pol. [0,4 mm]	11-4246 0,02 pol. [0,5 mm]	11-4247 0,025 pol. [0,6 mm]	11-1190 11-2490
IsoMet 20LCMateriais duros e resistentes, cerâmica estrutural, nitreto de boro, nitreto de silício		11-4225 0,02 pol. [0,5 mm]		11-4227 0,025 pol. [0,6 mm]	11-1190 11-2490
IsoMet 15LC -Materiais duros e quebradiços, cerâmica estrutural, vidro, substratos eletrônicos, alumina, zircônia, concreto	11-4254 0,012 pol. [0,3 mm]	11-4255 0,015 pol. [0,4 mm]	11-4276 0,02 pol. [0,5 mm]	11-4277 0,025 pol. [0,6 mm]	11-1190 11-2490
IsoMet 10LC-Cerâmica média a macia, compósitos reforçados com fibra de vidro		11-4285 0,015 pol. [0,4 mm]		11-4287 0,02 pol. [0,5 mm]	11-1290
IsoMet 5LC-Cerâmica macia e friável, compósitos com reforço fino, CaF, MgF ₂ compósitos de carbono		11-4295 0,015 pol. [0,4 mm]			11-1290
IsoCut CBNMateriais ferrosos, níquel, cobalto, ligas à base de chumbo e superligas	11-5264 0,012 pol. [0,3 mm]	11-5265 0,015 pol. [0,4 mm]	11-4266 0,02 pol. [0,5 mm]	11-4267 0,025 pol. [0,6 mm]	11-1190 11-2490
Moedor de copos para materiais cerâmicos e geológicos		11-2740			

* Todas as lâminas (exceto 30HC) vêm com um curativo incluído.

Sede mundial da BUEHLER BUEHLER

América do Norte e do Sul

41 Waukegan Road, Lake Bluff, Illinois 60044

P: +1 847 295 6500 | 800 BUEHLER (800 283 4537) C:

www.buehler.com | E: info@buehler.com

shop.buehler.com

Sede Europeia

BUEHLER Alemanha - Esslingen

ITW Test & Measurement GmbH

P: +49 (0) 711 4904690-0

C: www.buehler-met.de | E: info.eu@buehler.com

www.metallographie.biz

BUEHLER França - Dardilly

P: +33 (0) 800 89 73 71

C: www.buehler.fr | E: info.eu@buehler.com

www.metallographie.fr

BUEHLER Reino Unido - Coventry P: +44

(0) 800 707 6273

C: www.buehler.co.uk | E: info.eu@buehler.com

www.metallography.biz

Sede na Ásia

BUEHLER China - Xangai

Teste e medição ITW (Xangai) Co., Ltd. P: +86

400 111 8683 | F: +86 21 6410 6671 C:

www.buehler.cn | E: info.cn@buehler.com

BUEHLER Ásia-Pacífico

P: +86 400 111 8683 E:

info.asia@buehler.com

BUEHLER Japão

P: +81 03 5439 5077 | F: +81 03 5452 7220 C:

www.buehler.jp | E: info.japan@buehler.com